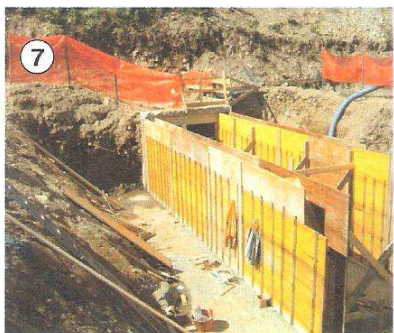


SOLUZIONE FOTO PUBBLICATE SUL NUMERO DI OTTOBRE 2010

Totale cartoline pervenuteci n. 371 di cui n. 157 esatte e n. 214 errate



**Le situazioni irregolari sono le seguenti:
2 - 3 - 4 - 6 - 7 - 8**

2) Passerella irregolare priva di parapetto, inoltre lo scavo non è protetto contro il rischio di caduta.

3) Ponteggio parzialmente privo di parapetti, mancanza di sottoponte di sicurezza e regolare accesso alla campata di ponte.

4) Scala a pioli usata per accedere nello scavo di lunghezza insufficiente, non ancorata. La delimitazione dello scavo è irregolare in quanto è stata realizzata molto vicino al ciglio e non arretrata.

6) Scala a pioli semplicemente appoggiata e non ancorata, di lunghezza insufficiente ed inoltre il piano di sbarco è privo di parapetto verso lo scavo.

7) Armatura muri all'interno di uno scavo privo totalmente di parapetti contro il rischio di caduta.

8) La betoniera a bicchiere deve essere posizionata sotto l'impalcato sovrastante di protezione per permettere all'operatore di lavorare sempre protetto in tutte le fasi contro il rischio di investimento di materiale dall'alto e non solo durante il caricamento del materiale.

Dato che erroneamente molti hanno indicato le tre situazioni normali come irregolari si ritiene opportuno chiarire che:

1) Pedane da ponte utilizzate come chiusura a bocche di lupo, adeguatamente fissate per evitare possibili spostamenti.

5) Regolare passerella, in corrispondenza dell'accesso al fabbricato provvisto di regolare impalcato sovrastante.

9) Vano nel solaio adeguatamente protetto contro il rischio di caduta di materiale e persone dall'alto.

