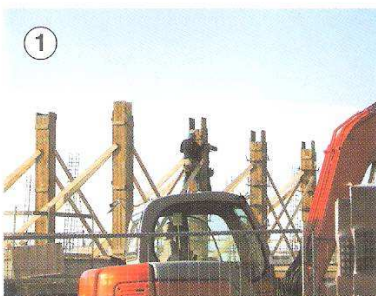


***Totale cartoline pervenute  
n. 362  
di cui n. 275 esatte e  
n. 87 errate***



**Le situazioni irregolari sono le seguenti:  
1-3- 5-6-7-9**

- 1) Lavoratori che stazionano sulle cravatte dei pilastri per l'armatura con grave rischio di scivolamento o caduta.
- 3) Armatura muro con grave rischio di caduta dall'alto, infatti il piano di lavoro è realizzato con pannelli d'armatura fissati sui correnti del ponteggio senza alcun parapetto inoltre per raggiungere il piano si deve scalare il ponteggio.
- 5) Manca il corrente superiore al ponteggio.
- 6) Piano di calpestio del ponteggio formato in parte con pannelli d'armatura.
- 7) Armatura di un solaio (lavoro in quota) senza alcuna protezione contro il rischio di caduta.
- 9) Castello di servizio parzialmente privo di parapetti e con piano di calpestio formato da pannelli d'armatura e tavole da ponte.

**Dato che erroneamente molti hanno indicato le tre situazioni normali come irregolari si ritiene opportuno chiarire che:**

- 2) Regolare impalcato sovrastante in corrispondenza dell'accesso al fabbricato.
- 4) Parapetto perimetrale in copertura realizzato in legno con saette di rinforzo sotto alla gronda.
- 8) Lavori in copertura piana con parapetto in cls esistente e predisposizione di guardia corpo con parapetto fino ad arrivare all'altezza di minimo 1.00 mt.

