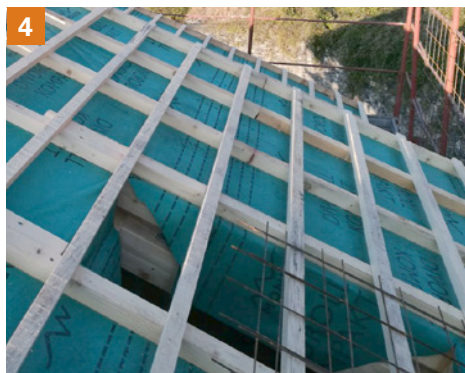
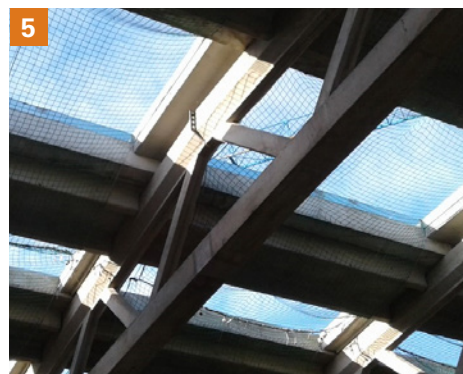


Quiz

Soluzioni foto pubblicate sul numero di gennaio 2018 (1.18)

Le situazioni irregolari sono le seguenti: 2 - 3 - 4 - 6 - 7 - 9
I PREMIATI SARANNO AVVISATI DIRETTAMENTE

- 2) Porzione ponteggio con eccessiva distanza dalla pedana (piano di calpestio) al filo fabbricato massima distanza ammissibile cm.20. Altra soluzione nel caso non fosse rispettata tale distanza è la predisposizione di normale parapetto anche sul lato interno
- 3) Gru in stato di fermo con appeso cassone, scale a pioli
- 4) Falda di tetto con apertura interna parzialmente coperta in modo non regolare con foglio di rete elettrosaldata
- 6) Ponteggio e trabattello incompleti di parapetti, uniti con un piano di lavoro assolutamente irregolare
- 7) Abbaino tetto con protezione incompleta contro il rischio di caduta (ponteggio incompleto) e piano di lavoro irregolare formato



da pannelli d'armatura e privo di parapetto

- 9) Soletta armata, con vano scala non protetto, con ferri sporgenti vicino a scala a pioli non ancorata

CONSIDERATO CHE MOLTI ERRONEAMENTE HANNO INDICATO LETRE SITUAZIONI NORMALI COME IRREGOLARI SI RITIENE OPPORTUNO CHIARIRE CHE:

- 1) Sistema preventivo utile per il posizionamento di pannelli d'armatura e per solai in latero cemento
- 5) Reti anticaduta installate sotto le aperture di una copertura industriale a protezione di un eventuale caduta verso l'interno della struttura
- 8) Ponteggio di sommità sul perimetro di una copertura inclinata con la predisposizione di rete anticaduta