



SOLUZIONE FOTO PUBBLICATE SUL NUMERO DI FEBBRAIO 2009

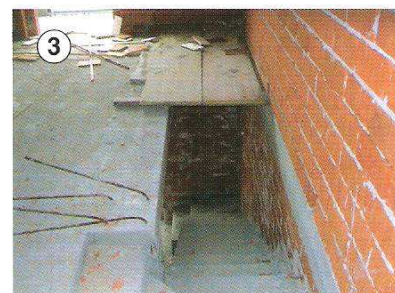


Totale cartoline pervenuteci

n. 460

di cui n. 335 esatte e

n. 125 errate



Le situazioni irregolari sono le seguenti: 1-3-6-7-8-9

1) Lavori in copertura, gli addetti indossano imbracature anticaduta ma non sono ancorati alla linea vita.

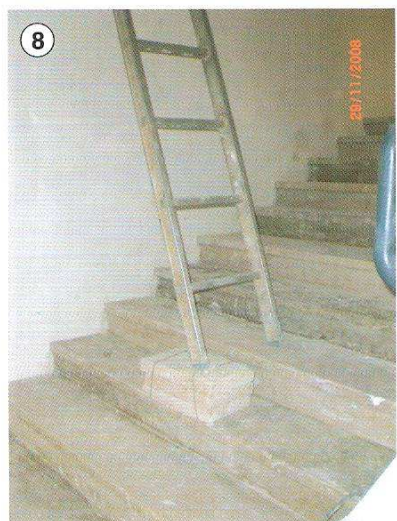
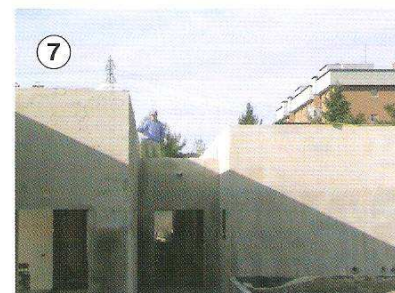
3) Vano scala non protetto, inoltre, la parte terminale del vano è parzialmente coperta con pannelli d'armatura.

6) Ponteggio privo di basette, inoltre, la base d'appoggio è realizzata con mattoni e pezzi di legno.

7) Lavori in quota senza nessuna protezione contro il rischio di caduta.

8) Scala a pioli disposta su rampa di scala, inoltre, un montante appoggia su mattonelle per arrivare alla quota del gradino.

9) Persona che lavora in piedi sul corrente interno del ponteggio.



Dato che erroneamente molti hanno indicato le tre situazioni normali come irregolari si ritiene opportuno chiarire che:

2) Regolare parapetto, ferri di chiamata coperti con tappi.

4) Ponteggio prospiciente la strada provvisto di teli di protezione e mantovana.

5) Regolare imbracatura usata per il sollevamento e lo spostamento di tavole da ponte con la gru.

