

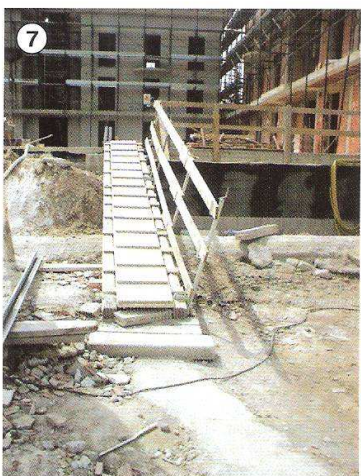
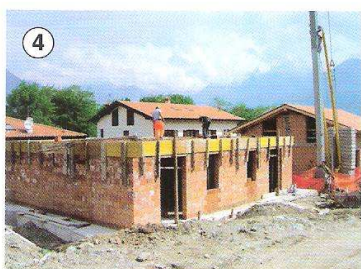
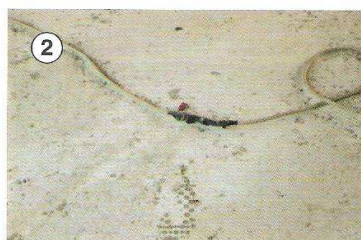
SOLUZIONE FOTO PUBBLICATE SUL NUMERO DI LUGLIO 2008

Totale cartoline pervenute

n. 354

di cui n. 263 esatte e

n. 91 errate



**Le situazioni irregolari sono le seguenti:
2-3-4-5-7-8**

- 2) Cavo elettrico lesionato.
- 3) Lavori di intonacatura, il piano di lavoro è realizzato con pannelli d'armatura al posto di tavole da ponte, inoltre il piano è incompleto e il lavoratore non indossa calzature di tipo antinfortunistico.
- 4) Lavori sul 2° solaio senza alcuna protezione contro il rischio di caduta dall'alto.
- 5) Bocche di lupo coperte con pannelli d'armatura.
- 7) Passerella parzialmente priva di parapetto, inoltre il piano di calpestio costituisce pericolo di inciampo.
- 8) Lavori su copertura piana senza alcun tipo di protezione collettive o individuali (imbracatura).

Dato che erroneamente molti hanno indicato le situazioni normali come irregolari si ritiene opportuno chiarire che:

- 1) Ponteggio lato strada completo di teli per evitare la dispersione di polvere e regolare mantovana di protezione contro il rischio di caduta di materiale dall'alto.
- 6) Apertura nel solaio recintata con parapetto.
- 9) Panoramica di ponteggio provvisto di regolari parapetti e impalcati.

