

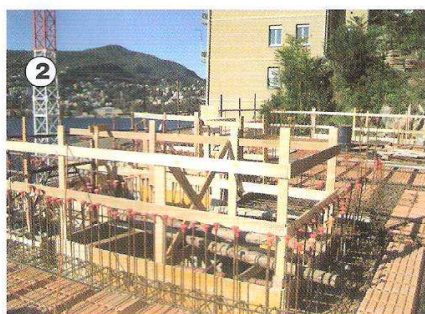
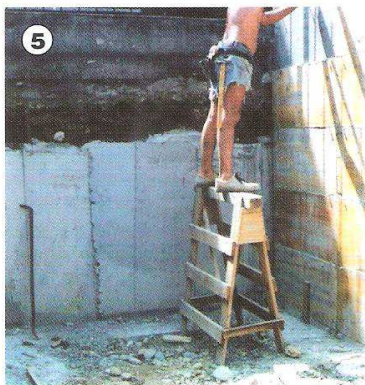
## SOLUZIONE FOTO PUBBLICATE SUL NUMERO DI GENNAIO 2008

*Totale cartoline pervenuteci*

*n. 554*

*di cui n. 465 esatte e*

*n. 89 errate*



**Le situazioni irregolari sono le seguenti:  
1-3-5-6-7-9.**

- 1) Passerella per accesso a scala interna formata da una singola tavola e priva di parapetto
- 3) Utilizzo di sega circolare con cuffia di protezione sollevata e bloccata
- 5) Lavoratore che opera in posizione sopraelevata su un semplice cavalletto, realizzato in cantiere, al posto di un regolare piano di lavoro con larghezza adeguata
- 6) Particolare di ingranaggi, cinghie e pulegge di un macchinario privo di chiusura del vano
- 7) Particolare della calzatura usato in cantiere (naturalmente calzatura assolutamente non idonea per qualsiasi lavorazione in cantiere)
- 9) Accesso alla zona di lavoro (copertura) realizzata da singola tavola da ponte al posto di regolare passerella o scala a pioli.

**Dato che erroneamente molti hanno indicato le tre situazioni normali come irregolari si ritiene opportuno chiarire che:**

- 2) Solaio da gettare, provvisto di parapetti perimetrali, recinzione dei vani scala e copertura dei ferri di chiamata
- 4) Panoramica ponteggio provvisto di parapetti con particolare di regolare botola e scaletta per l'accesso
- 8) Zona con pericolo di caduta verso il vuoto provvista di parapetto e segnalata con apposito cartello.