

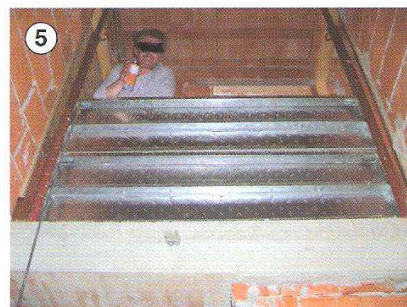
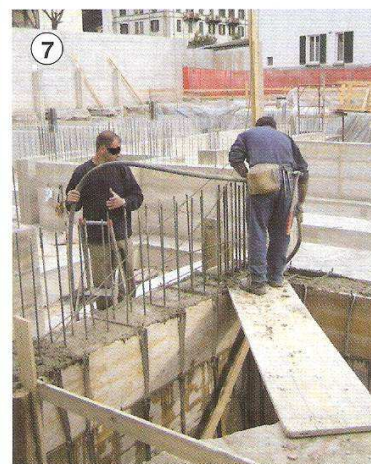
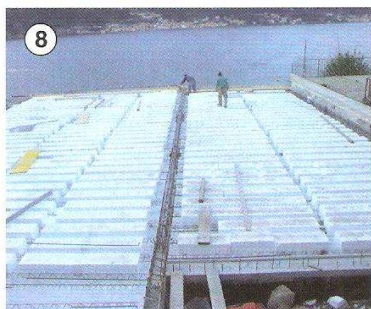
## SOLUZIONE FOTO PUBBLICATE SUL NUMERO DI LUGLIO 2007

*Totale cartoline pervenuteci*

**418**

*di cui 164 esatte e*

*254 errate*



**Le situazioni irregolari sono le seguenti:**

**2 - 4 - 6 - 7 - 8 - 9.**

2) Parapetto a vite predisposto sul perimetro, parzialmente incompleto (corrente superiore)

4) Campate di ponte incomplete di tavola fermapiède e corrente superiore

6) Lavori su ponte a cavalletto il cui piano di lavoro è realizzato con pannello d'armatura al posto di tavole da ponte

7) Operazioni di vibratura. Il lavoratore opera su un pannello d'armatura, senza alcuna protezione contro il rischio di caduta nel vuoto e con i ferri di chiamata vicino non protetti da tappi

8) Lavori di armatura di una soletta senza alcuna protezione contro il rischio di caduta

9) Lavori su un balcone, la cui parte dove successivamente verrà posata la ringhiera è sprovvista di parapetto

**Dato che erroneamente molti hanno indicato le tre situazioni normali come irregolari si ritiene opportuno chiarire che:**

1) Gru con rotazione alla base regolarmente recintata ed esposto relativo cartello di divieto di sostare nel raggio d'azione

3) Bocca di lupo coperta con tavole da ponte

5) Apertura prospiciente il vuoto protetta con parapetto eseguito con plance metalliche da ponte, fissate ai puntelli di altezza chiaramente di almeno 1,00 mt.