

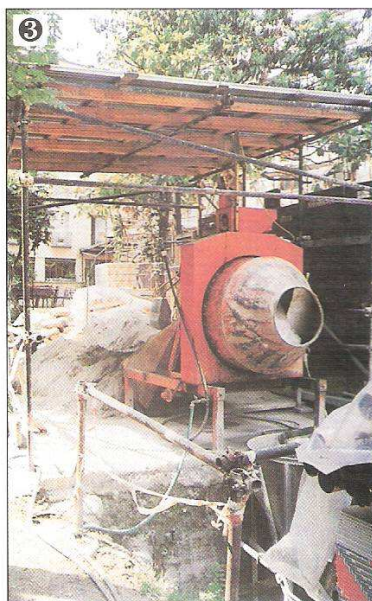
## Soluzione vignette pubblicate sul numero di giugno 2000

Le situazioni irregolari sono le seguenti: 1, 2, 6, 7, 8, 9.

- 1) Lavori di facciata: senza alcuna protezione contro il pericolo di caduta dall'alto e piano di lavoro. Assolutamente non idoneo.
- 2) Formazione del tetto, mancanza del ponteggio o di regolare parapetto perimetrale.
- 6) Ponteggio privo totalmente di parapetti, inoltre sono impiegati alcuni pannelli di legno come piano di calpestio.
- 7) Elevatore a cavalletto montato su balcone, manca parapetto perimetrale frontale e ai lati dell'elevatore.
- 8) Armatura muro: il piano di lavoro è formato in parte da pannelli di legno, non è idoneo l'ancoraggio e principalmente manca il parapetto.
- 9) Intercapedine parzialmente scoperta, inoltre le tavole impiegate sono da fissare, da posizionare correttamente e non possono essere utilizzate sottomisure.

Dato che erroneamente alcuni hanno indicato le tre situazioni normali come irregolari si ritiene opportuno chiarire che:

- 3) Regolare impalcato sovrastante ad una centralina di betonaggio.
- 4) Ponteggio esterno regolare.
- 5) Regolare parapetto ad un intercapedine.



### Errata corrige

Sul n. 2 di giugno 2000 -  
Soluzione vignette del numero  
di febbraio 2000

Per un errore di stampa  
nell'elenco delle situazioni  
regolari è stato indicato il  
numero 7 al posto del numero  
9 restando invariata la relativa  
descrizione.

**Le situazioni irregolari  
sono: 1) - 6) e 9).**