

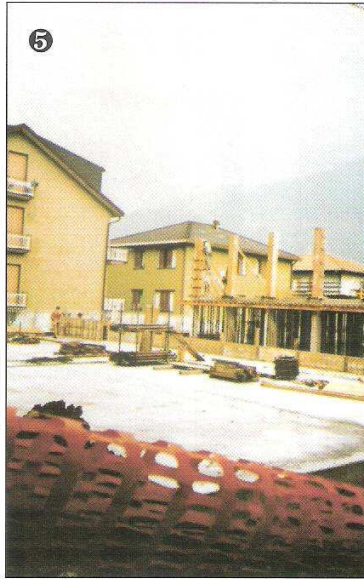
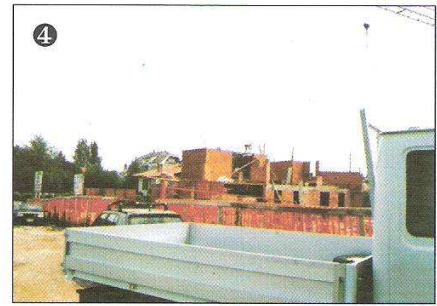
# Soluzione vignette pubblicate sul numero di febbraio 2000

Le situazioni irregolari sono le seguenti: 2, 3, 4, 5, 7, 8.

- 2) Passerella irregolare, formata da singola tavola e priva di parapetto.
- 3) Scala fissa interna priva di parapetto.
- 4) Lavori in quota senza alcuna protezione contro il pericolo di caduta dall'alto.
- 5) Armatura pilastro: senza alcuna protezione contro il pericolo di caduta.
- 7) Bocca di lupo scoperta, tra l'altro in corrispondenza di una porta finestra.
- 8) Panorama di ponte largamente incompleto di impalcati e parapetti.

Dato che erroneamente alcuni hanno indicato le tre situazioni normali come irregolari si ritiene opportuno chiarire che:

- 1) Recinzione con fodere ai lucernari.
- 6) Ponteggio completo di parapetto e impalcati e di altezza adeguata per lavori sulla copertura.
- 7) Regolare impalcato sovrastante in corrispondenza dell'accesso del fabbricato.



## Errata corrige

Sul n. 1 di febbraio 2000 -  
Soluzione vignette del numero di giugno 1999

Per un errore di stampa è stato indicato il n. 7 al posto del n. 8 nella soluzione delle situazioni irregolari.

Per precisione le situazioni irregolari sono: 1), 2), 4), 5), 8) e 9) mentre le regolari sono: 3), 6), 7).

